



Résidence sociale pour adultes autistes

49, rue Raymond Losserand – Paris 14
2013 | 2023

AMFA | AGENCE MICHEL FERRANET ARCHITECTES



La résidence se situe sur une parcelle en dent creuse étroite et profonde rue Raymond Losserand, Paris 14. Le volume en L du bâtiment s'étage du R+5 au R+2 en raison des contraintes du règlement urbain. Il comprend :

- 1 volume à R+5 construit à l'alignement de la rue Losserand, à l'exception du dernier niveau en brisis qui s'insère dans l'épannelage général et adopte la teinte claire de la rue.
- 1 volume sur cour qui s'étire le long des limites mitoyennes et une volumétrie en gradins qui décroît dans la profondeur du terrain, ce qui permet de créer une belle terrasse au R+3.

La cour-jardin d'un seul tenant complète le jardin mitoyen, offrant un ensoleillement généreux du cœur d'îlot.

Une attention particulière est portée aux conditions d'habitabilité pour répondre à la problématique particulière que constitue « l'enveloppe » pour les personnes ayant un trouble envahissant du développement :

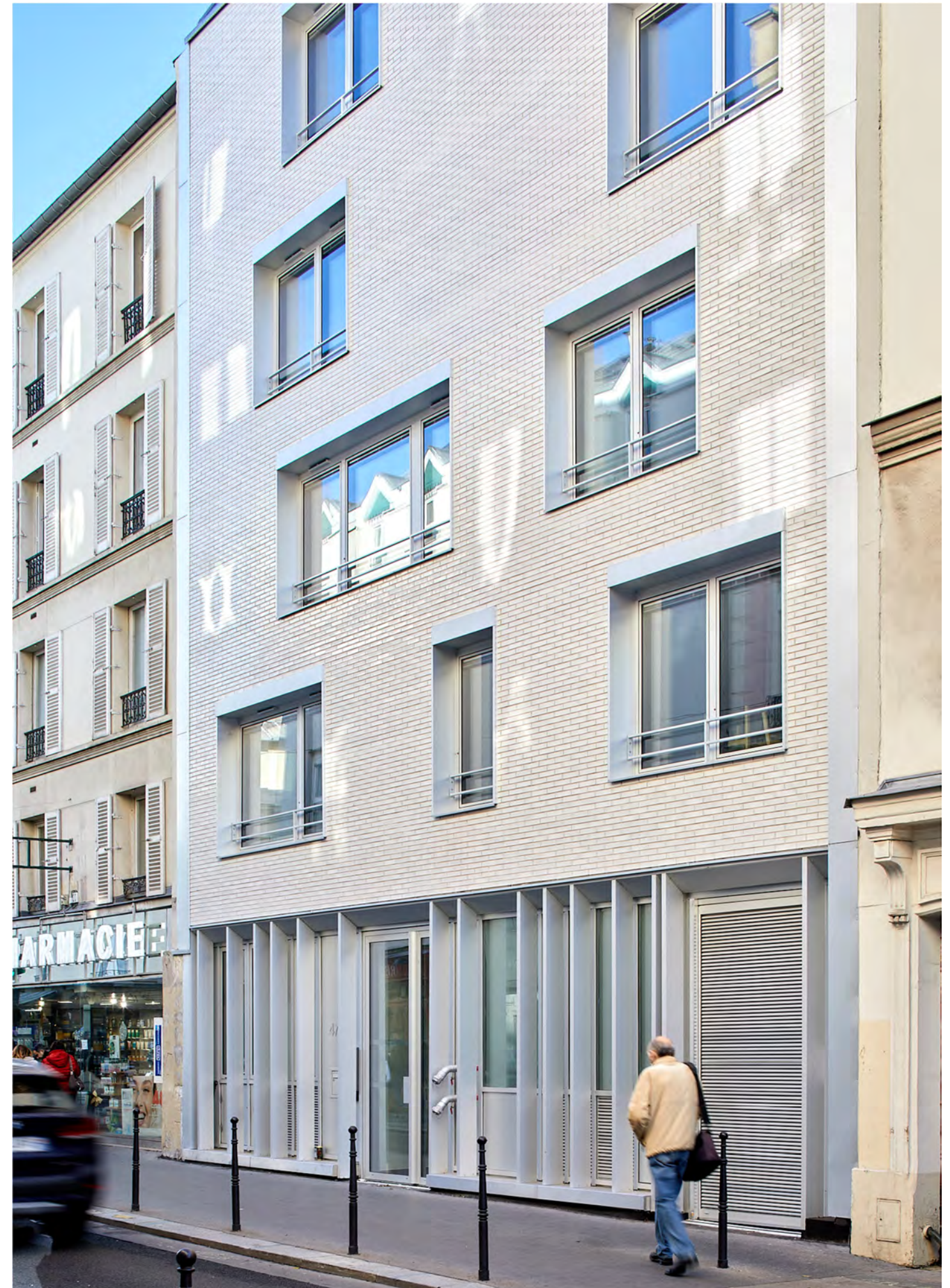
- Organisation du plan claire et simple.
- Superstructure désolidarisée de l'infrastructure pour échapper aux vibrations du métro L13.
- Aménagements intérieurs limitant les obstacles et aspérités dans les locaux.

Sur la façade de la rue Losserand, un parement en briques émaillées blanches s'intègre dans l'ambiance générale de la rue et produit un effet de surface tendu, lisse, structuré, partiellement réfléchissant. Le dessin de la façade affirme néanmoins sa différence reflétant ainsi la spécificité du programme qu'elle abrite.

Sur cour, l'enduit sur isolant donne une ambiance claire et calme. Celui-ci est accompagné par le dessin des percements et le traitement du rez-de-chaussée : menuiseries toute hauteur et treillage d'habillage métallique fixe ou mobile.

49 LOSSERAND

Vue depuis la rue Losserand





ACTEURS DU PROJET

Maîtrise d'ouvrage
Élogie-Siemp
DMO

Gestionnaire de la structure
attributaire du projet médico-social
AFG Autisme

Maîtrise d'œuvre
AMFA | AGENCE MICHEL FERRANET ARCHITECTES
mandataire

SIBAT - BET TCE HQE économiste
Lamoureux – AMO Acoustique vibratoire
Géranium - AMO environnement
BATISS - AMO CSSI

Diagnostics/Contrôle/CSPS
RISK CONTROL - Bureau de contrôle
GTIF - CSPS

Entreprise **BREZILLON**

2023
COMMISSION DE SECURITÉ ET RECEPTION

2021
SIGNATURE DU MARCHÉ TRAVAUX

2019
CONSEIL D'ETAT SUITE APPEL VOISINAGE

2018
TRIBUNAL ADMINISTRATIF SUITE RECOURS DES TIERS

2016
PERMIS DE CONSTRUIRE

2014-2015
ETUDES ET MISE AU POINT DU PROGRAMME AVEC
L'ASSOCIATION

2013
LAUREAT DU CONCOURS

TRAVAUX



Travaux en dent creuse - site étroit 11.5m x 38m



Site sur rue commerçante à l'aplomb d'un tunnel du métro L13
Mise en œuvre de boîtes-à-ressort



Colorimétrie des six niveaux mise au point avec l'association adaptée à la sensibilité des résidents



Mise en œuvre de planchers chauffants pour limiter les aspérités et les obstacles dans les locaux

Façade sur rue réalisée en pré-murs pour limiter les interfaces avec la circulation



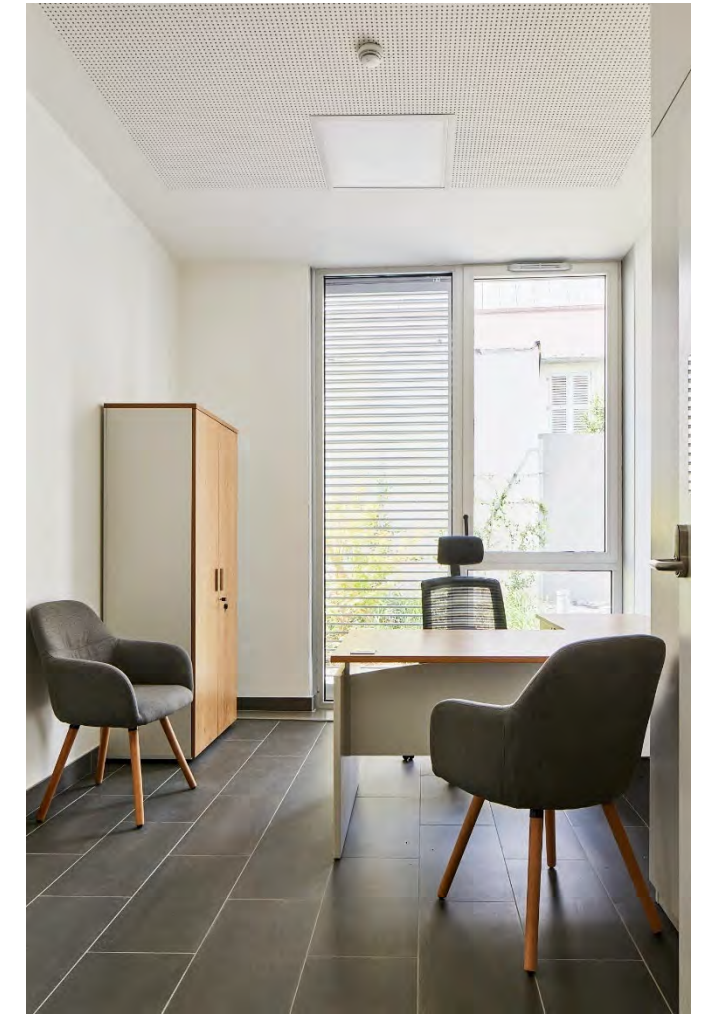
Programme	8 studios, 19 chambres, salons, salles d'activités, salle polyvalente, bureaux, locaux support et jardin
Surface	1 330 m ² SP - 975 m ² SU
Budget	4 500 000 €HT
Performance	BBC - PLAN CLIMAT VILLE DE PARIS Cep = 59 kWhep/m ² dont 12 % de production renouvelable par panneaux thermiques en toiture
Certification	Cerqual H&E EHPA-EHPAD étendu aux FAM/MAS

REALISATION





Jardin de pluie et d'agrément



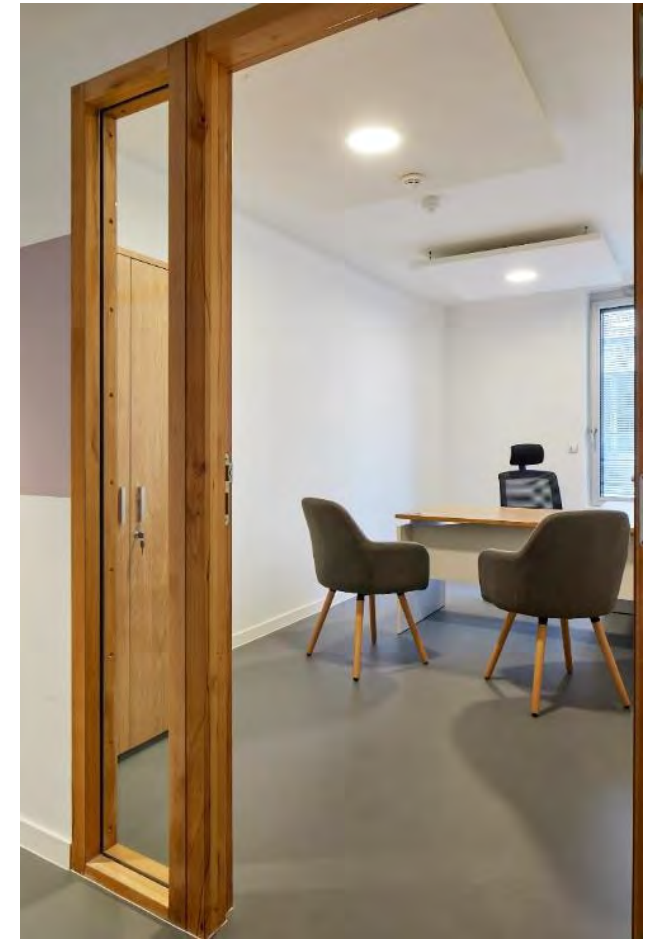
Rez-de-chaussée :
Chambre - Bureau infirmerie
Séjour/Salle d'activités et de repas



Rez-de-chaussée
Espace d'accueil et bureau



Circulations en étage



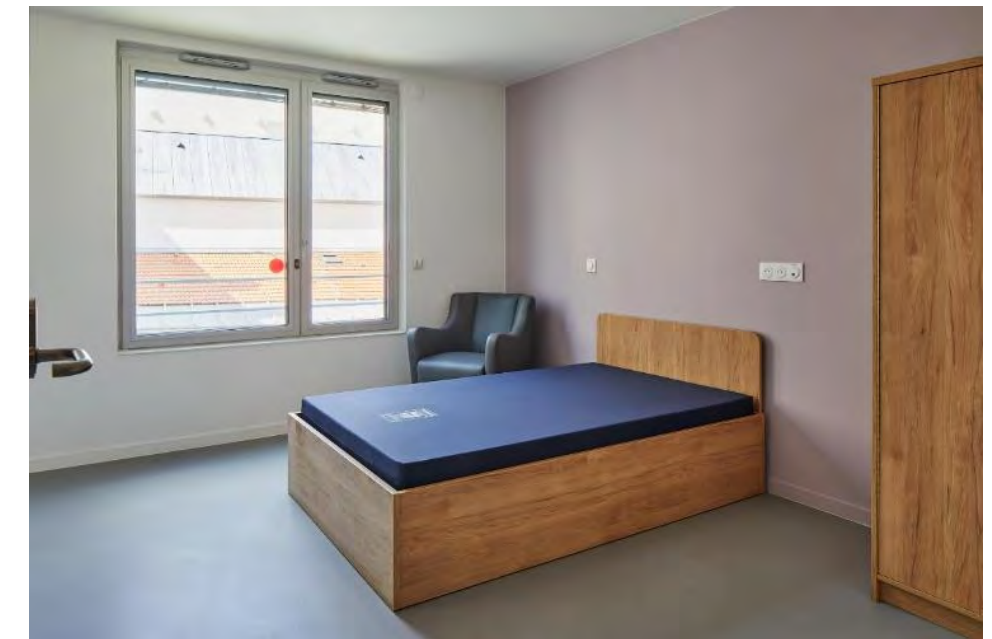
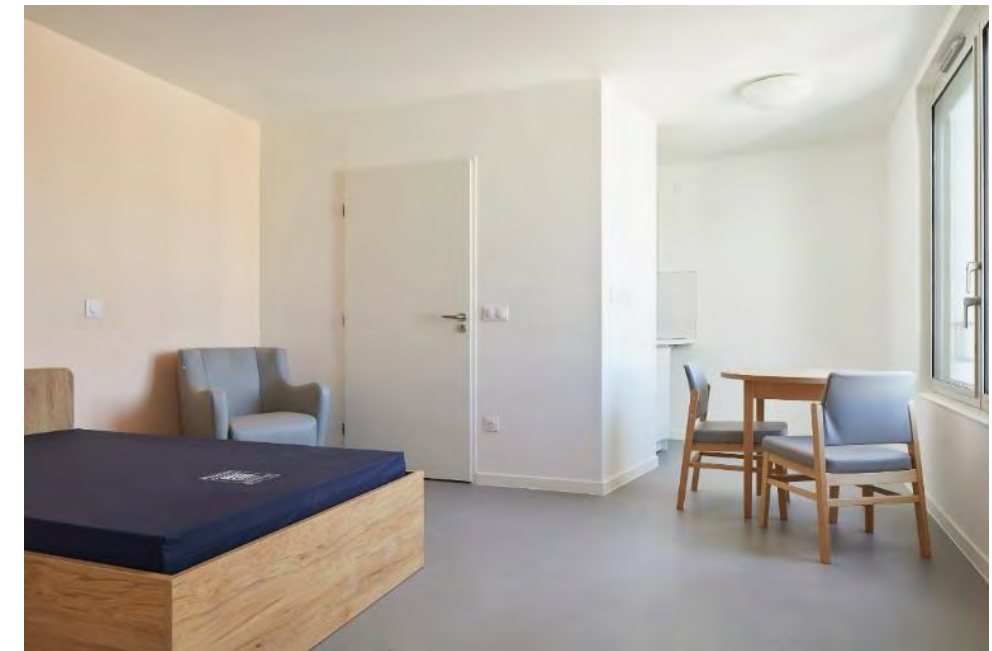
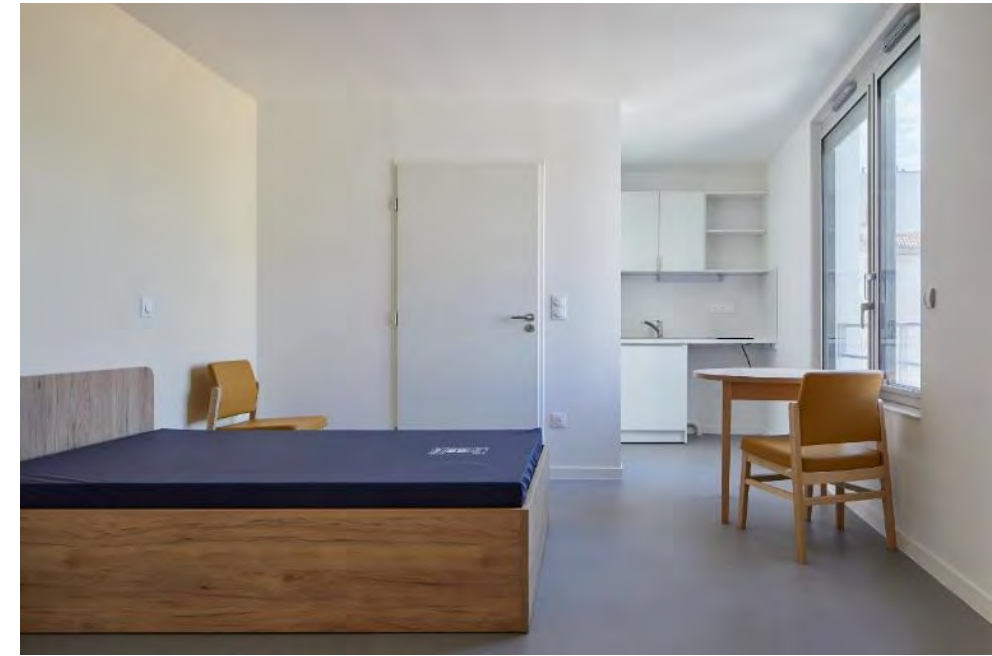
Bureau en étage
Séjour d'une unité de vie
de chambres individuelles



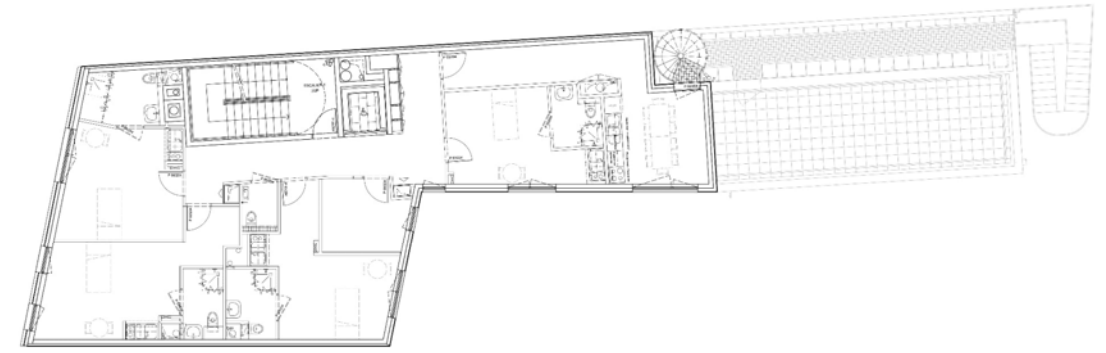
Fenêtres respirantes qui seront positionnées en oscillant à l'emménagement des résidents avec stores intégrés (sans accès direct pour les résidents et occultation embarquée libérant les accès de secours)



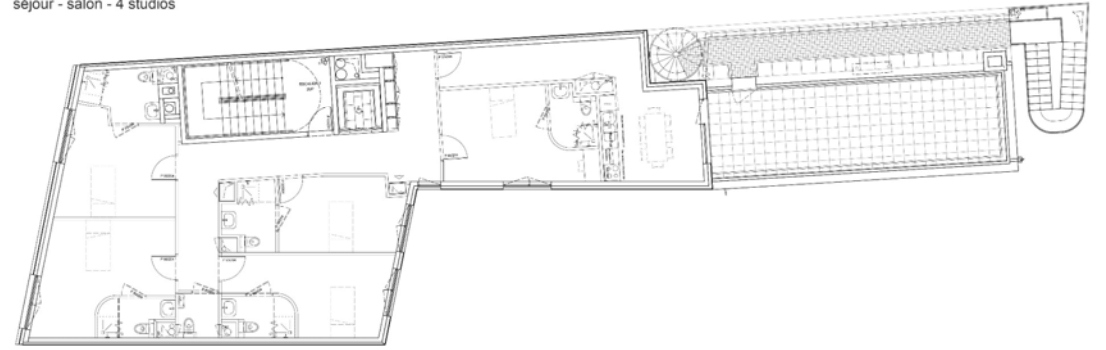
Salle d'eau type



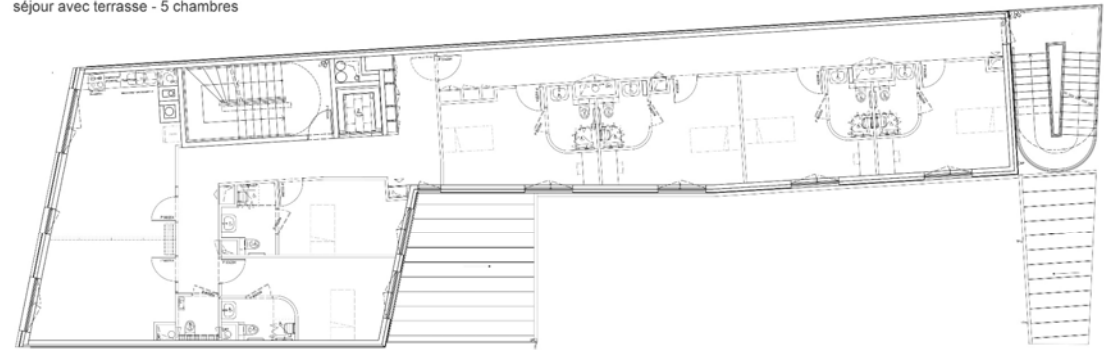
Studios et chambres seront attribués en fonction du degré de handicap des résidents



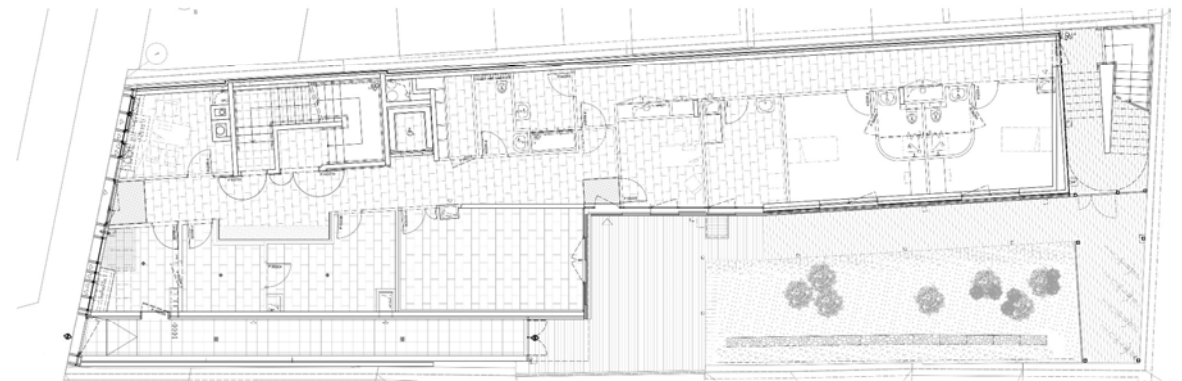
Niveaux 4 et 5
séjour - salon - 4 studios



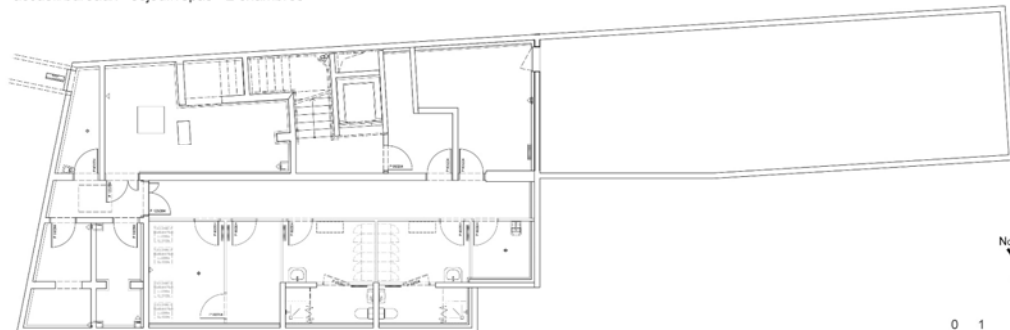
Niveau 3
séjour avec terrasse - 5 chambres



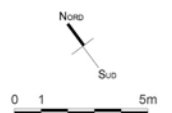
Niveaux 1 et 2
séjour - salon(s) - 6 chambres



Niveau RDC
accueil/bureaux - séjour/repas - 2 chambres



Niveau Sous-sol
lingerie - vestiaires - bagagerie - LT/support





0 1 5m

Coupe longitudinale





Conception et réalisation :
AMFA | AGENCE MICHEL FERRANET ARCHITECTES

Crédits photos :
AMFA | AGENCE MICHEL FERRANET ARCHITECTES
Hervé Abbadie, photographe